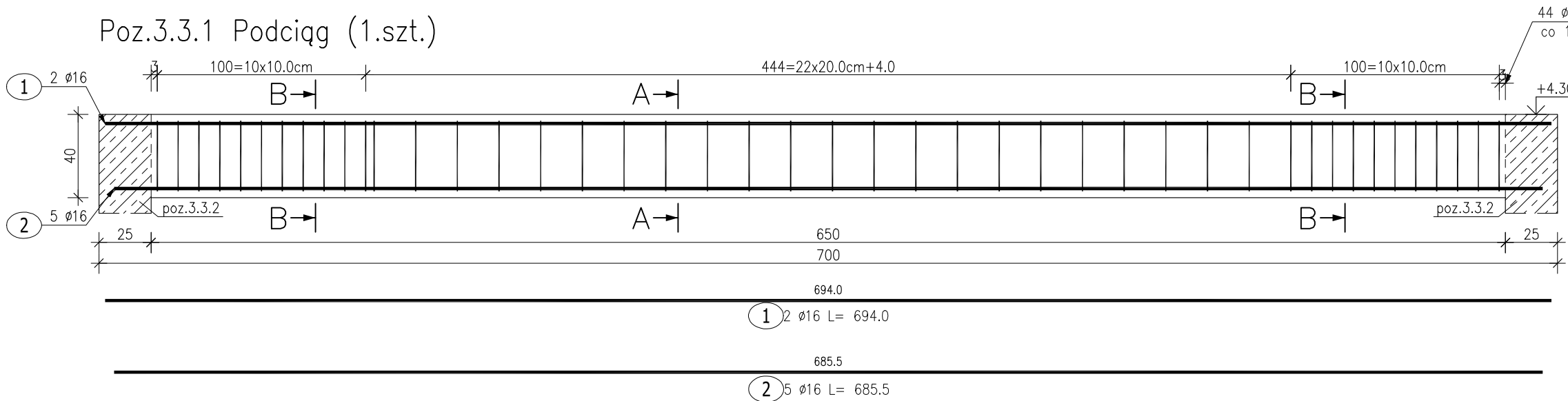
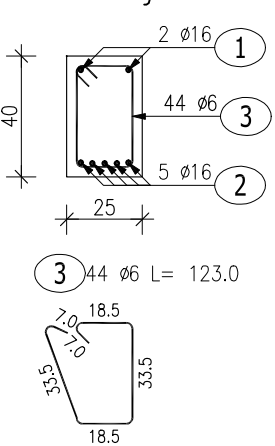


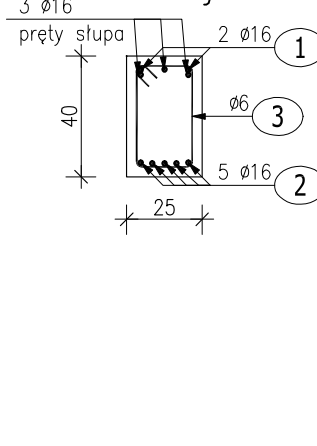
Poz.3.3.1 Podciąg (1.szt.)



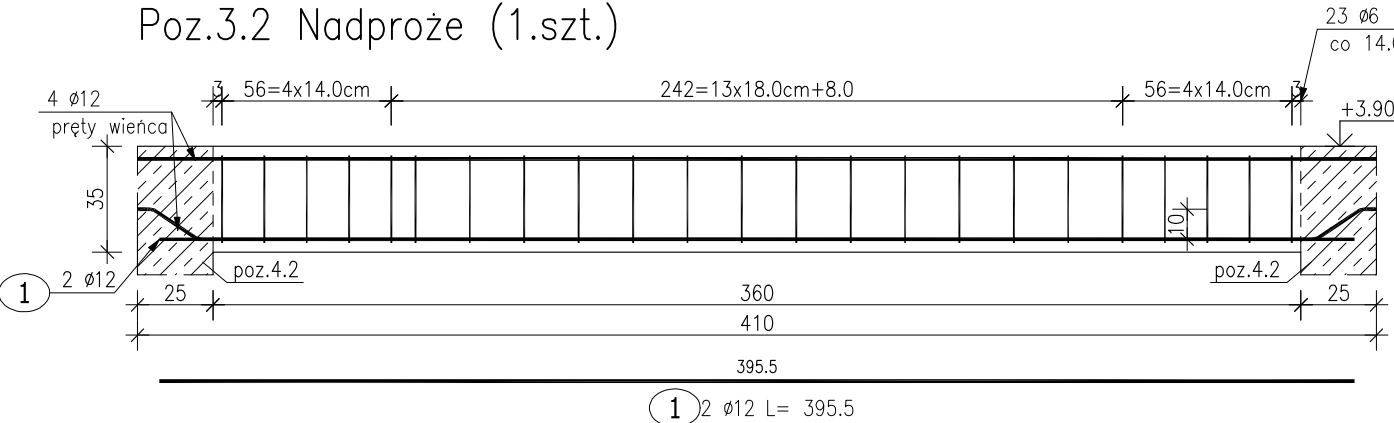
Przekrój A-A



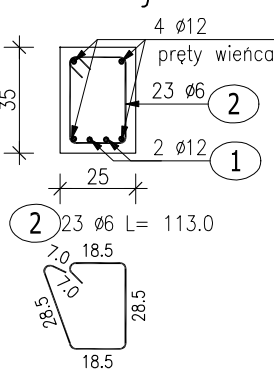
Przekrój B-B



Poz.3.2 Nadproże (1.szt.)



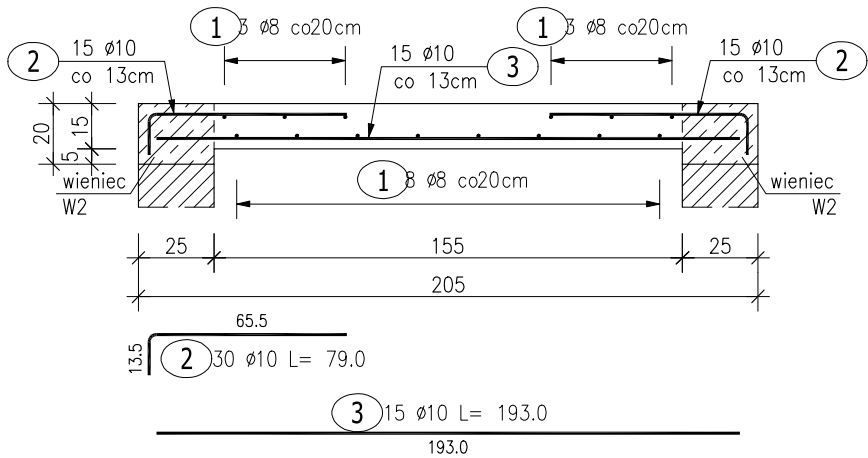
Przekrój A-A



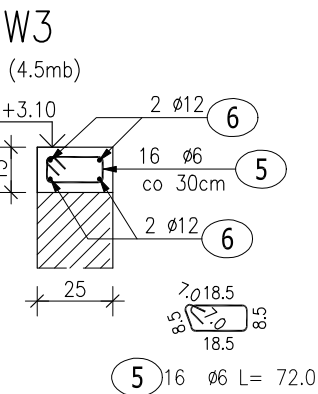
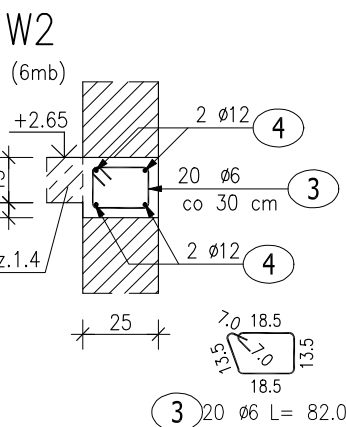
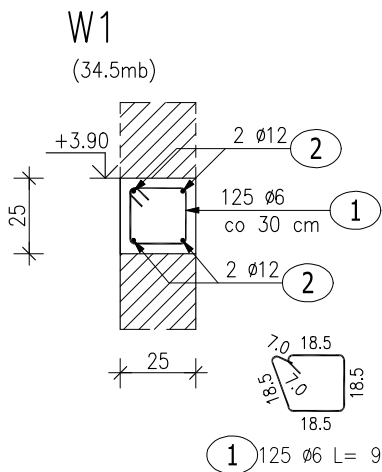
ZESTAWIENIE STALI ZBROJENIOWEJ

POZ.	NR PRĘTA	Ø [mm]	DŁUGOŚĆ [m]	ILOŚĆ			DŁ. ŁĄCZNA [m]				
				PRĘTÓW	x POZ.	RAZEM	A-IIIIN				
							Ø6	Ø8	Ø10	Ø12	Ø16
Poz. 1.4 – Wylewka stropowa – 1 szt.											
1.4	1	8	2.050	14	1	14		28.70			
	2	10	0.790	30	1	30			23.70		
	3	10	1.930	15	1	15			28.95		
Poz. 2 – Wieńce											
2	1	6	0.920	125	1	125	115.00				
	2	12	46.500	4	1	4				186.00	
	3	6	0.820	20	1	20	16.40				
	4	12	8.500	4	1	4				34.00	
	5	6	0.720	16	1	16	11.52				
	6	12	4.500	4	1	4				18.00	
Poz. 3.2 – Nadproże – 1 szt.											
3.2	1	12	3.955	2	1	2				7.91	
	2	6	1.130	23	1	23	25.99				
Poz. 3.3.1 – Podciąg – 1 szt.											
3.3.1	1	16	6.940	2	1	2					13.88
	2	16	6.855	5	1	5					34.28
	3	6	1.230	44	1	44	54.12				
DŁUGOŚĆ RAZEM [m]							223.03	28.70	52.65	245.91	48.16
MASA JEDNOSTKOWA [kg/m]							0.222	0.395	0.617	0.888	1.578
MASA [kg]							49.51	11.34	32.49	218.37	75.99
MASA CAŁKOWITA [kg]							387.69				

Poz.1.4 Wylewka stropowa (1 szt.)




Poz.2 Wieńce



- 1) Opis kształtu pręta: PN-EN ISO 3766 metoda B (osiowo)
2) Opis długości haka: gabarytowy
3) Długość pręta L: suma wymiarów osiowych

BETON KONSTRUKCYJNY C20/25
STAL ZBROJENIOWA A-IIIIN (RB500W)
OTULINA 3CM

Rozpatrywać razem z rys. architektonicznymi, branżowymi oraz gabarytowymi i zbrojeniowymi przyległych elementów konstrukcyjnych.

etap:	PROJEKT TECHNICZNY	
nazwa inwestycji:	PRZEBUDOWA I ROZBUDOWA BUDYNKU ŚWIE TLICY WIEJSKIEJ/REMIZY OSP O GARAŻ DLA POJAZDÓW OSP	
adres inwestycji:	Nieczajna 20a, 64-606 Nieczajna dz. nr ewid.: 24/1	
inwestor:	Gmina Oborniki adres: ul. Marszałka Józefa Piłsudskiego 76, 64-600 Oborniki	
nazwa rysunku:	Poz.1.4 Wylewka stropowa, Poz.2 Wieńce, Poz.3.2, 3.3.1 Podciąg	skala: 1:25
konstruktor:	mgr inż. Małgorzata Galas-Siemieniak upr. nr 95/P/99	nr rysunku: K4
asystent konstruktora:	mgr inż. Filip Kwiatkowski	
wszelkie prawa zastrzeżone VOWIE STUDIO PLUS kopiowanie oraz udostępnianie bez zgody autorów zabronione		data: 06.05.2022